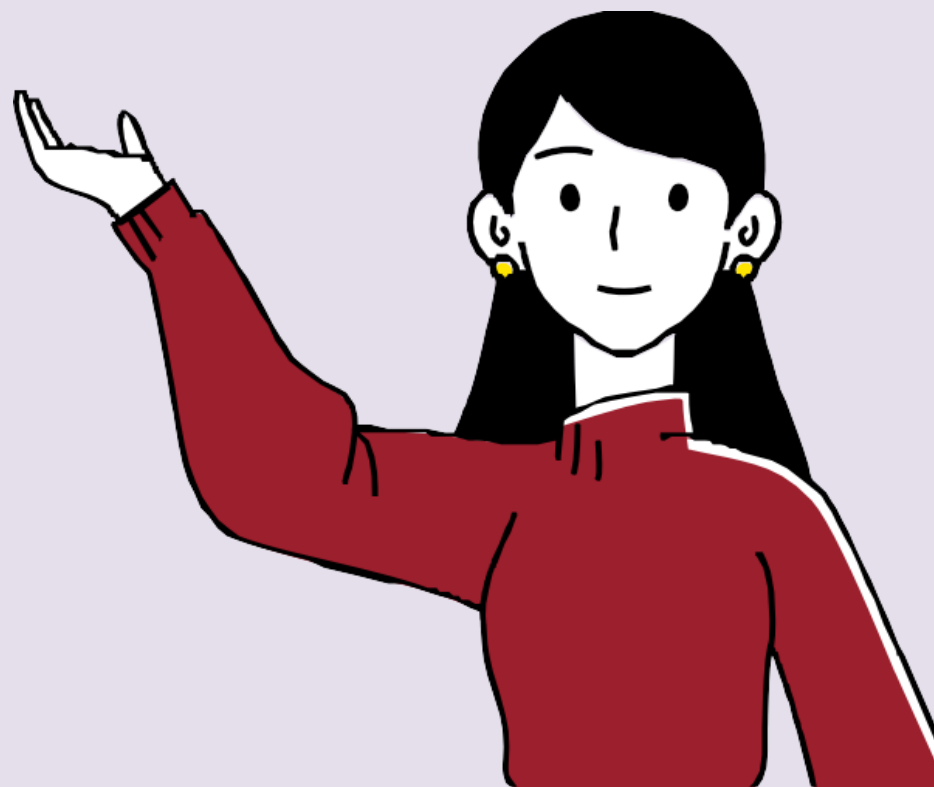


Pla Local de Vila Educadora de Sitges

Resultats enquestes a famílies



Diputació
Barcelona

Àrea d'Educació,
Esports i Joventut



Pla local d'EDUCACIÓ DE SITGES



Síntesi enquestes a famílies (I) Com són?



Pla local d'EDUCACIÓ DE SITGES

- **Total enquestes: 254. Gènere enquestats/es:** 81'7 % dones i 17'1 % homes (1'2% altres/No respon). **Gènere fills/es:** 51'8% nois, 47'4% noies (0'8% altres/No respon).
- **Nacionalitat:** 81'7%, nacionalitat espanyola.
- **Nivell formatiu:** 69'8% universitaris, 21'9% secundari i 6'3% primaris.
- **Llengües** que es parlen a la llar (les opcions no són excloents): 69'4% castellà, 64'7% català i 20'06% altres llengües.
- **Com són les famílies:** 81'3% viu amb la mare/pare del seu fill/a; 11'2% són famílies monoparentals, 6% amb altra parella o altres adults.
- **Centres educatius de procedència:** 0'4% prové de la Llar d'Infants El Cercolet; 0'8% de la Llar d'Infants La Moixiganga; 29'1% del Barrachina; 16'9% de l'Utrillo; 26% de l'Ossó; 15% de l'Agnès de Sitges; 10'2% de la Pia; 1'2% del Benaprès; 0'4% del Vinyet; no hi ha representació ni de l'EMMMA ni del CFA.



Síntesi enquestes a famílies (II)



- **Nivell educatiu dels fills i filles:** 1'6% d'Infantil 1er Cicle; 23% d'Infantil 2on Cicle; 24'6% de Cicle Inicial Primària; 24'2% de Cicle Mitjà Primària; 23% de Cicle Superior Primària; 3'2% d'ESO i 0'4% de Batxillerat. No hi representació de Cicles Formatius ni PFI.
- **Hàbits saludables fills/es:** 2'4% dorm menys de 8h/dia. El 49% menja entre cap i dues fruites-verdures al dia. Activitat física, el 31'7% no fa el mínim diari d'1h/dia. el 47'5% consum més d'1h diària de pantalles. Vora la meitat va caminant al centre educatiu.
- **Com ocupen el temps propi els fills/es:** 15% ús conflictiu de les pantalles (3 o més hores). 34'3% no llegeix o ho fa poc. El 32'4% passa menys d'1 h/dia amb amics/es.
- **Activitats amb els fills/es.** 69'9% fan mínim 1 dinar/sopar conjunt diari. 64'3% conversen a diari sobre temes d'interès. 96'4% comparteixen activitat diària/setmanal fora de casa. 47'2% comparteix lectura gairebé a diari. 58'2% pràcticament juga conjuntament a diari. 25'1% fa activitat fisicoesportiva conjunta diària; i 6'8%activitat cultural conjunta diària



Síntesi enquestes a famílies (III)



- **Cura dels fills/es:** 80'88% se senten acompanyats/es. **Repartiment de tasques:** 72'68% el consideren prou equitatiu. **Tasques escolars:** 74% se senten acompanyats/es.
- **Valorat positivament**, 95'2% integració amb els/les companys/es; 92'07% motivació per anar al centre; 88'55% resultats acadèmics; 78'92% facilitat per portar al dia les tasques escolars fills/es; 76'96% instal·lacions escolars; 72'87% menjador escolar; i 70'20% atenció personalitzada als centres.
- Valorat més **relativament**, 67'18% potenciació interessos i talents dels fills/es; i 59'14% espais exteriors centres.
- **Dificultats econòmiques** per atendre despeses educatives, alguna el 29'9%, moltes, el 4'3%. Reben ajuts econòmics el 16'2% dels que responen, majoritàriament de menjador
- **Extraescolars.** Els 7'1% dels fills no fa cap extraescolar, la majoria en fan 2. Tipologia: 86'1% activitat físicoesportiva; 42'4% idiomes; i 14'3% música.



Síntesi enquestes a famílies (IV)



- **Valoració habilitat informàtica famílies.** Força alta, destacant la gestió de correu electrònic, el whatsapp i participació en reunions online.
- **Seguiment escolar i relació pròpia amb centre i poble.** Valoren positivament, 64% capacitat per posar altes expectatives de conducta, 61% facilitat per recolzar-lo i 60% seguiment de tasques escolars. Valoren més negativament, 14% implicació amb AMPA-AFA. Sobta que només aproximadament la meitat se sent benvinguda al centre i integrada al poble.
- **Programes educatius adreçats als fills/es que caldria prioritzar:** Destaquen en 75% idiomes i lectura; i 65% impuls ciència i tecnologia i educació ambiental. El valor més baix és el d'aprenentatges musicals tot i que supera el 50%



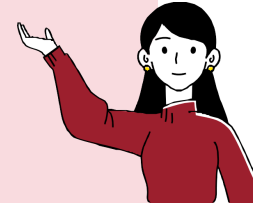
Síntesi enquestes a famílies (V)



- **Serveis adreçats a fills i filles que caldria impulsar.** Destaquen, 74% millorar i ampliar espais de joc; 64% espais de trobada per joves; i 56% fomentar la relació entre iguals.
- **Formació i activitats d'interès propi dels pares i mares.** Destaca 69% idiomes; 60% fisicoesportiva; 59% suport a l'educació emocional; i 57% artístiques.
- **Valoració espais de convivència i seguretat al territori.** Els valors són més aviat moderats. Només el 75% està d'acord o molt d'acord amb el sentit de pertinença. I un 70% en la convivència i seguretat. El 45% en els espais a l'aire lliure i en les instal·lacions esportives.
- **Espais més utilitzats,** 48% les biblioteques; 23% instal·lacions esportives; i 11% Centre Cultural Miramar.
- **Com arriba la informació a les famílies** i trobar allò que interessa. La via dels centres educatius, la més eficaç. Cal millorar la via de revistes i butlletins municipals.

Resum enquestes a famílies.

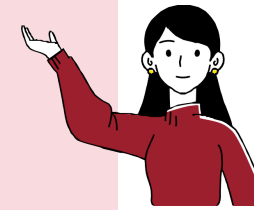
Amb quina freqüència fas aquestes activitats amb els teus fills i filles? (I)



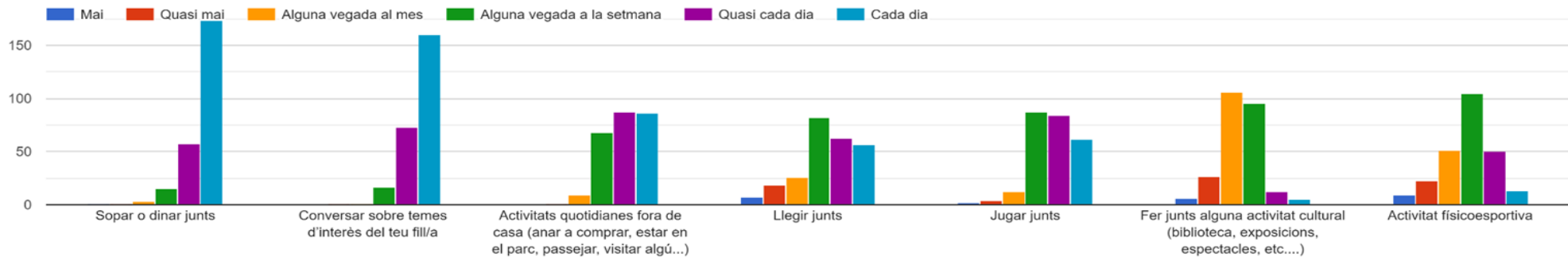
- Els/les enquestats no poden dedicar el temps que seria desitjable a totes les activitats recomanades.
- Fan un dinar o sopar diari conjunt, el 69'9%. El 30% no fan un àpat diari conjunt.
- Conversen a diari sobre temes d'interès, el 64'3%.
- Comparteixen activitats fora de casa quasi cada dia el 69'2%.
- Comparteixen lectura diària el 22'2%, quan seria desitjable arribar al menys als 60's% dels valors anteriors.

Resum enquestes a famílies.

Amb quina freqüència fas aquestes activitats amb els teus fills i filles? (II)



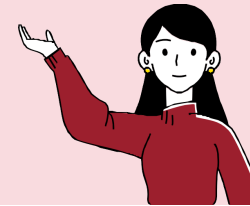
4.- Amb quina freqüència fas aquestes activitats amb el teu fill/a?



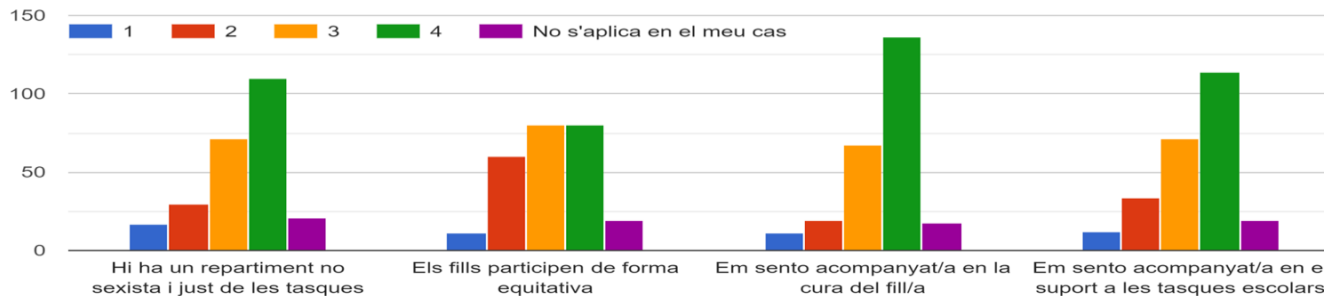
- El 58'2% juguen a diari o pràcticament a diari amb els fills/es.
- El 38'1% fan alguna activitat cultural conjunta de diària a setmanal.
- El 76'9% fan alguna activitat fisicoesportiva conjunta entre diària i setmanalment.

Resum enquestes a famílies.

Distribució de la cura i de les tasques domèstiques, a casa... 1, poc fins 4, molt

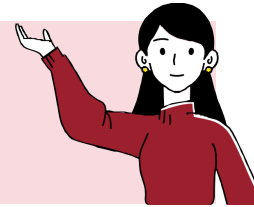


26. En la distribució de la cura i de les tasques domèstiques, a casa... 1, poc fins 4, molt



De les persones enquestades 51'8% són homes, 47'4% dones i 0'8% no binàries. Destaca positivament, es senten **acompanyats/es en la cura dels fills i filles** el 80'8%; menys participació dels **fills i filles en les tasques de la llar**, 64%. **Aproximadament un 19%** de les famílies indiquen que el **repartiment de tasques a la llar és poc o molt poc just** i que no **se senten acompanyats/es en el suport a les tasques escolars dels fills i filles**.

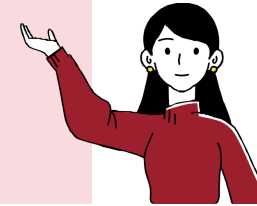
Resum enquestes a famílies. Hàbits saludables.



- **Hores de son.** 2'4%, menys de 8 h/dia. 52'2%, 8-9 h. 45'5%, +10 h.
- **Fruita i verdura/dia.** 49%, 0-2. 43'4%, 3-4. 7'6%, 5 o més
- **Activitat física diària.** El 31'7% dels fills i filles, no dedica ni una hora física diària.
- **Joc lliure sense pantalles.** 32%, menys 1h/dia. 45'5%, 1-2 h/dia. 22'5%, 3-5 h/dia.
- **Transport al centre educatiu.** Vehicle, 40'2%. Caminant, 49'6%. 5'5%, en bus. 4% en patinet o bicicleta. Altres, 0'8%.

Resum enquestes a famílies.

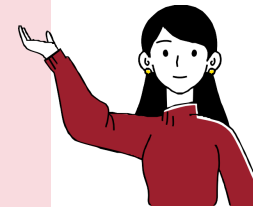
Hores diàries dedicades pel teu fill/a a les següents activitats.



- **Temps de pantalles.** 52'5%, cap hora fins màxim 1 h. 32'5%, entre 1 i 2 h/dia, 15%, 3 h o més.
- **Lectura per plaer.** 16%, entre 1 i 5 h/dia. 50'8%, 30'- fins 1 h. 23'3% alguna hora setmanal. 9'9% no llegeix mai.
- **Estar amb amics/gues.** Menys 1 h/dia o alguna h/setmana 49%. 29'6%, 1-2 h/dia. 21'4%, 3-5 h/dia.

Resum enquestes a famílies.

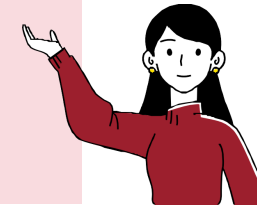
El seguiment escolar, la relació amb el centre i amb el poble. 1, poc. 4, molt bé (I)



Com valores... 1, poc, fins 4 molt bé sobre el teu fill/a										
	1	%	2	%	3	%	4	%	NS / NC	%
Coneixement del progrés	13	5,1	26	10,3	86	34	126	49,8	2	0,8
Seguiment tasques escolars	10	4,0	12	4,8	62	24,7	151	60,16	16	6,4
La facilitat per recolzar-lo	3	1,2	21	8,3	69	27,3	153	60,47	7	2,8
Tinc expectatives escolars altes	9	3,6	20	8,0	77	30,8	134	53,6	10	4,0
Tinc expectatives conducta + altes	4	1,6	9	3,6	70	27,9	160	63,75	8	3,2
Comunicació amb tutoria	16	6,4	23	9,2	68	27,1	138	54,98	6	2,4
Relació amb altres famílies	11	4,4	33	13,1	80	31,7	117	46,43	11	4,4
Participació activitats l'escola	31	12,3	66	26,2	72	28,6	73	28,97	10	4,0
Implicació amb l'AFA	86	34,3	74	29,5	47	18,7	35	13,94	9	3,6
Em sento benvingut/da al Centre	6	2,4	34	13,5	71	28,3	124	49,4	16	6,4
Integració/ acollida al poble	5	2,0	24	9,6	48	19,2	141	56,4	32	12,8

Resum enquestes a famílies.

El seguiment escolar, la relació amb el centre i amb el poble. (II)

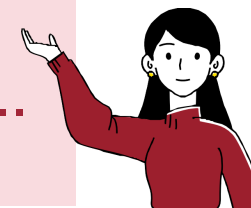


- Destaca positivament la capacitat que tenen les famílies de posar **altes expectatives de conducta**, el 91'6%, la **facilitat per recolzar-lo**, en el 87'7% dels casos, i el seguiment de tasques escolars, 84'8% dels casos.
- Destaquen la poca o molt poca **implicació a l'AMPA-AFA**, en el 63'8% dels casos i la **baixa participació a les activitats del centre**, en el 28'5% dels casos. Sorprèn que **només aproximadament la meitat se sent plenament integrada al centre i al poble**.

Resum enquestes a famílies.

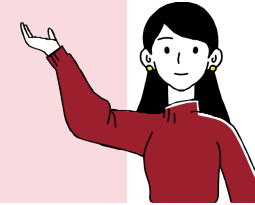
Com valoren aspectes escolars i dels centres...

1, poc. 4, molt bé (I)



	1	%	2	%	3	%	4	%	No sap / No s'aplica	%
Motivació a l'anar al centre ed.	4	1,6	16	6,3	66	26,2	166	65,87	0	0,0
Resultats acadèmics	3	1,2	15	5,9	88	34,8	136	53,75	11	4,3
Integració amb companys	0	0,0	9	3,6	52	20,7	187	74,5	3	1,2
Atenció personal davant dificultats	14	5,6	36	14,3	83	32,9	94	37,3	25	9,9
Promoció d'interessos i talents	16	6,3	55	21,7	103	40,7	67	26,48	12	4,7
Facilitat per portar al dia tasq. Escol.	7	2,8	23	9,1	80	31,7	119	47,22	23	9,1
Instal·lacions escolars	18	7,1	38	15,1	87	34,5	107	42,46	2	0,8
Servei menjador	14	5,6	35	13,9	104	41,4	79	31,47	19	7,6
Els espais exteriors al voltant Esc.	52	20,6	46	18,3	67	26,6	82	32,54	5	2,0

Resum enquestes a famílies. Com valoren aspectes escolars i dels centres (II)

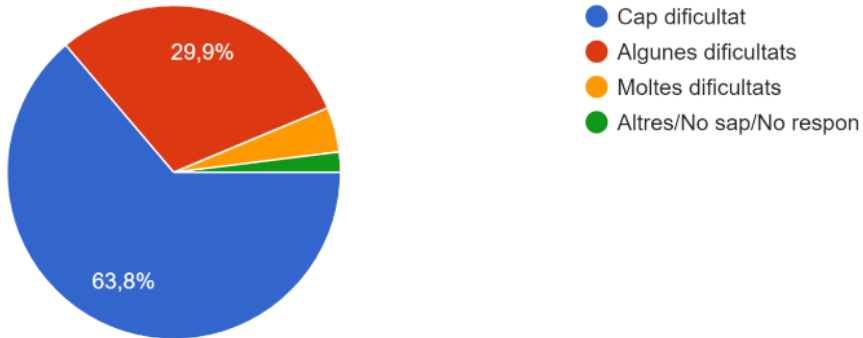


- La **pràctica totalitat de les respostes** es troben en un marge de respostes positives i de respostes negatives.
- **Alta o molt alta valoració**, 95'2% en integració amb els companys; 92% en motivació per anar al centre educatiu; 88'5% en resultats acadèmics positius dels fills i filles; 78,9% en la facilitat dels fills i filles per portar al dia tasques escolars i 76'96% en les instal·lacions d'escoles i institut. Valoració positiva dels **menjadors escolars** en un 73'1% i **Atenció personalitzada** als centres en un 70'2%.
- **Menys valorat**, la potenciació d'interessos i talents en un 67'2% i els espais exteriors en un 59'1%.

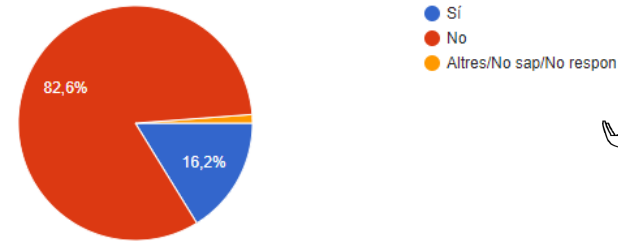
Resum enquestes a famílies.

Dificultats econòmiques

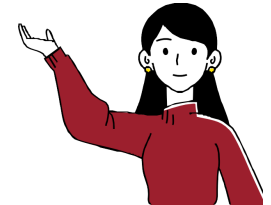
Ajuts a l'escolaritat



Manifesten alguna dificultat per atendre les despeses el 29'9% i moltes dificultats el 4'3%.

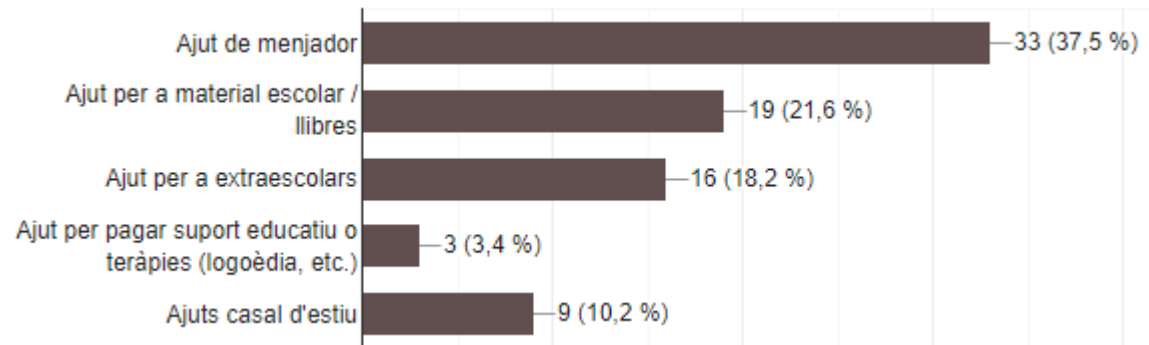


Les famílies que reben ajuts econòmics representen el 16'2%



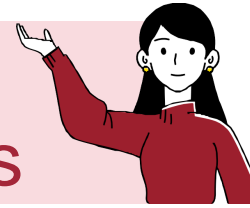
Quins ajuts reben les famílies

L'ajut més universal és el de menjador, al que accedeixen el 37'5% de la mostra. Els ajuts de material escolar i suport educatiu arriben al 25%. Els ajuts per extraescolars representen un 18'2% i els casals d'estiu un 10'2%.



Resum enquestes a famílies.

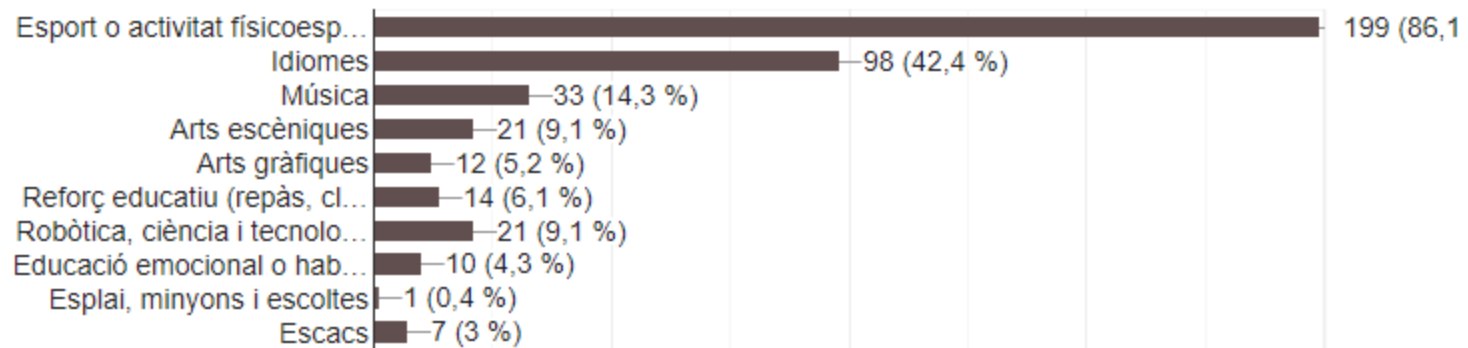
Activitats extraescolars dels fills i filles



El **88'9% dels fills i filles dels enquestats fan activitats extraescolars**. El 30'1% en fan una, el 38% dues, el 20'5% tres i el 11'4% quatre o més.

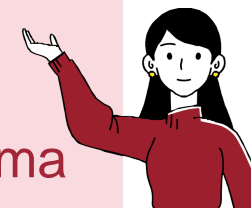
Tipologia d'activitats extraescolars

Destaca el 86'1% de l'activitat esportiva; el 42'4% de l'aprenentatge d'idiomes; i el 14'3% de l'aprenentatge musical;



Resum enquestes a famílies.

Quins programes educatius adreçats als/les fills/es caldria prioritzar? (I) 1, poc, 4 valoració màxima

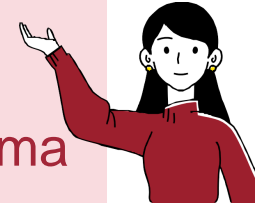


Pla local d'EDUCACIÓ DE SITGES

	1	%	2	%	3	%	4	%	NS / NC	%
Més accions aprenentatge idiomes	1	0,4	17	6,9	40	16,3	185	75,2	3	1,2
Més accessible aprenentatges musicals	6	2,4	27	10,9	86	34,7	125	50,4	4	1,6
Noves tecnologies (inform, intern...)	11	4,5	40	16,2	83	33,6	108	43,72	5	2,0
Ús saludable de les pantalles	7	2,8	13	5,3	72	29,1	145	58,7	10	4,0
Impuls interès ciència i tecnologia	0	0,0	16	6,5	59	160	160	65,31	10	4,1
Coeducació i igualtat de gènere	4	1,6	22	9,1	80	32,9	130	53,5	7	2,9
Educació afectivo-sexual	6	2,4	20	8,1	85	34,6	124	50,41	11	4,5
Educació ambiental	1	0,4	15	6,1	60	24,4	163	66,26	7	2,8
Fomentar la lectura	1	0,4	7	2,9	42	17,3	182	74,9	11	4,5
Acompanyament a l'escolaritat	6	2,5	16	6,6	80	33,1	128	52,89	12	5,0

Resum enquestes a famílies.

Quins programes educatius adreçats als/les fills/es caldria prioritzar? (II) 1, poc, 4 valoració màxima

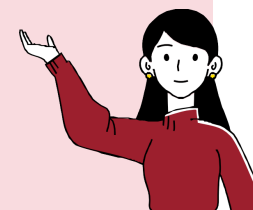


- El plantejament d'impulsar programes educatius amb diversos continguts, és molt ben valorat per totes les famílies. En general, estan al voltant del 85-92% valoració alta.
- Valoració molt alta a: **Lectura** 92'2%; **Aprentatge d'idiomes** 91'5%; **Educació ambiental**, 90,6%. **Educació afectivosexual**, 85%; Impuls **ciència i tecnologia** 89'4%; Ús saludable de les **pantalles** 87'8%; **Coeducació i igualtat de gènere** 86'40%; **Acompanyament escolaritat** 85'9%; i **Aprentatge musical** 85'1%.
- Per sota del 85% de suport només n'hi ha una, **Noves tecnologies**, amb un 77'32%

Resum enquestes a famílies.

Serveis pels fills/es que caldria impulsar.

1 és poc d'acord, fins a 4, molt d'acord.

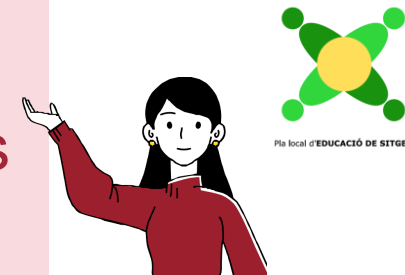


	1	%	2	%	3	%	4	%
Millorar/ampliar espais joc lliure	4	1,6	13	5,3	48	19,5	181	73,58
Facilitar espais de trobada per a joves	2	0,8	20	8,2	65	26,7	156	64,2
Fomentar la relació amb altres iguals	4	1,6	26	10,7	78	32	136	55,74
Fer lligues esportives	9	3,7	43	17,6	75	30,7	117	47,95
Incidir en la salut mental inf-jov	2	0,8	18	7,4	68	28	155	63,79
Facilitar espais d'estudi adolesc/joves	4	1,6	22	9,1	75	30,9	142	58,44

- Suport superior al 90%, alt o molt alt: millorar i ampliar **espais de joc lliure** 93%; incidir en la **salut mental** 91,8%; i facilitar **espais de trobada** per joves 90'9%.
- Interés inferior al 90%: facilitar **espais d'estudi** 89'3%; fomentar la **relació amb altres iguals** 87'7%; i Fer **lligues esportives locals** 78,65%.

Resum enquestes a famílies.

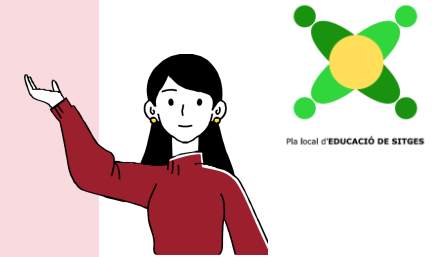
Valoreu la vostra habilitat amb eines informàtiques i xarxes socials. 1, sense coneixements. 4, moltes habilitats.



	1	%	2	%	3	%	4	%
Gestió i ús del c/e	0	0,0	6	2,4	22	8,76	223	88,84
Habilitat general amb l'ordinador	1	0,4	14	5,6	45	18,1	189	75,9
Participació en reunions online	4	1,6	12	4,8	44	17,5	191	76,1
Domini eines Whatsapp	0	0,0	1	0,4	38	15,1	212	84,46
Gestios online amb l'Administració	6	2,4	29	11,6	55	22,1	159	63,86
Habilitat amb els mòbils intel·ligents	4	1,6	4	1,6	51	20,5	190	76,31
Capacitat trobar a internet el q busco	1	0,4	7	2,8	37	14,9	204	81,93

Les famílies que responen a l'enquesta tenen prou habilitat. Totes apunten que fan ús habitual d'aquests aparells i programes. Menys la gestió online amb l'administració, que té un valor una mica més baix, la resta són puntuacions molt altes. Allò important és que caldria trobar a aquelles famílies que puguin tenir dificultats.

Resum enquestes a famílies. Formació i/o activitats caldria potenciar al municipi. 1 poc, fins a 4, molt interès



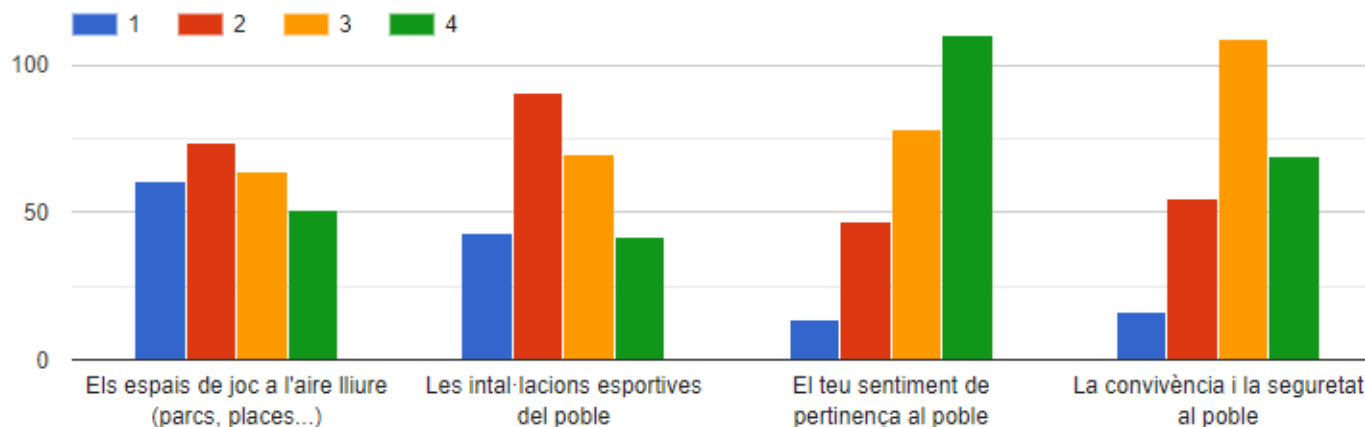
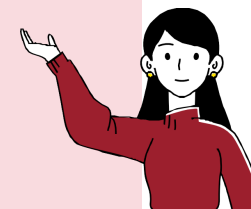
	1	%	2	%	3	%	4	%	NS / NC	%
Idiomes	4	1,7	9	3,7	54	22,3	167	69,01	8	3,3
Formació de l'àmbit administratiu	34	14,3	55	23,1	69	29	50	21,01	30	12,6
Noves tecnologies	20	8,3	40	16,7	65	27,1	91	37,92	24	10,0
Formació per entrar Mercat de treball	27	11,3	34	14,3	60	25,2	88	36,97	29	12,2
Suport a l'escolaritat dels fills	16	6,6	33	13,6	80	33,1	96	39,67	17	7,0
Suport a l'educació emocional	10	4,1	15	6,2	69	28,4	143	58,85	6	2,5
Resolució de conflictes	9	3,8	19	7,9	73	30,4	128	53,33	11	4,6
Gestió de l'estrès	7	2,9	28	11,6	71	29,3	127	52,48	9	3,7
Gestió del temps	13	5,4	36	15,1	81	33,9	98	41	11	4,6
Formació Vida saludable	6	2,5	23	9,6	70	29,2	128	53,33	13	5,4
Cuina en família	6	2,5	37	15,3	68	28,1	120	49,59	11	4,5
Activitat físicoesportiva	4	1,7	19	7,9	62	25,7	145	60,17	11	4,6
Activitats artístiques	5	2,1	20	8,3	70	28,9	138	57,02	9	3,7
Manteniment i reparacions llar	15	6,3	49	20,4	80	33,3	80	33,33	16	6,7

De les opcions plantejades destaquen en molt d'interès: Idiomes, activitat físicoesportiva i suport a l'educació emocional.

Resum enquestes a famílies.

Com valoren... Espais, convivència i seguretat.

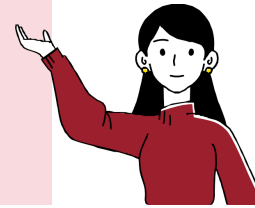
1, poc, fins a 4, molt bé



Es valoren bé o molt bé els espais a l'aire lliure i les instal·lacions esportives en un 46%. Valoració sobre convivència i seguretat en un 71'5%; i el sentit de pertinença en un 75'5%. Resulta evident que, per a les famílies, les instal·lacions a l'aire lliure i esportives són força millorables.

Resum enquestes a famílies.

Amb quina freqüència feu servir i coneixeu aquests equipaments?

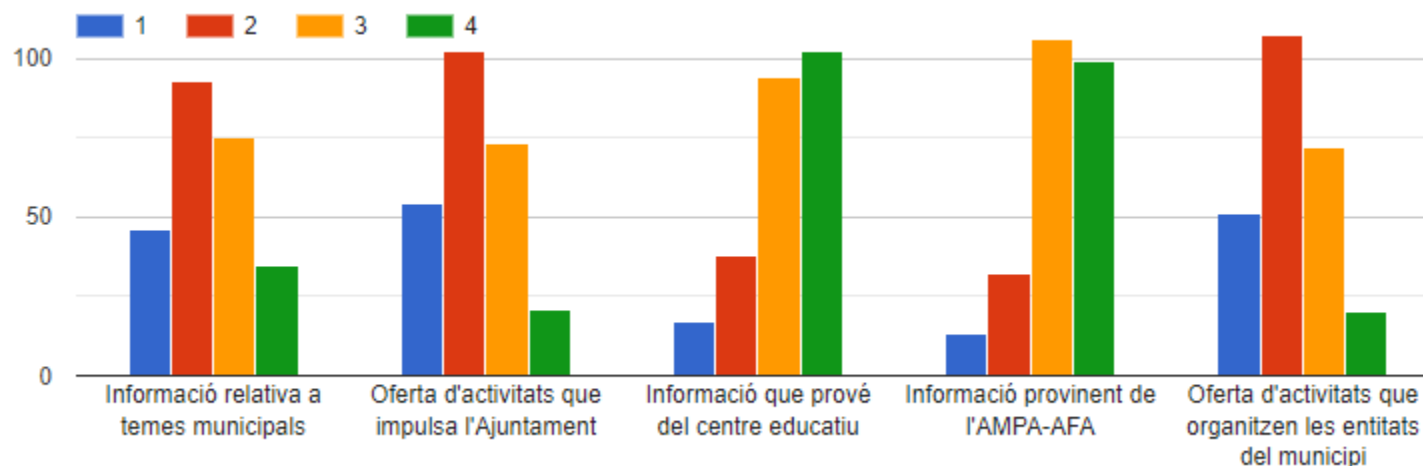
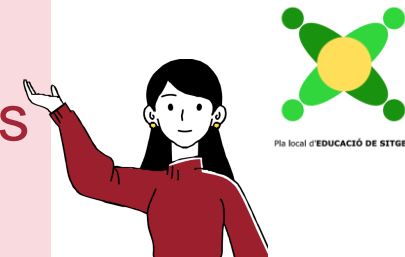


	No el/la conec		Desconec la seva oferta i si podria ser interessant		El conec però no el faig servir		El/la faig servir de forma puntual		El/la faig servir habitualment	
		%		%		%		%		%
Biblioteca Santiago Rusiñol	22	8,8	23	9,2	83	33,1	77	30,68	46	18,3
Biblioteca Roig i Raventós	26	10,5	19	7,7	85	34,4	65	26,32	52	21,1
Escola de Música	37	15,4	43	17,9	132	55	9	3,75	19	7,9
Espai Jove	42	17,4	59	24,5	127	52,7	13	5,394	0	0,0
Centre Cultural Miramar	44	18,4	59	24,7	106	44,4	28	11,72	2	0,8
Pavelló d'Esports	26	10,7	54	22,3	104	43	29	11,98	29	12,0
Centre de Formació d'Adults	71	29,3	48	19,8	115	47,5	6	2,479	2	0,8

En general, es pot millorar el coneixement de tots els equipaments. Caldria fer una promoció conjunta dels equipaments municipals i dels serveis que ofereixen. Crear un itinerari educatiu de vila.

Resum enquestes a famílies.

Com valoreu el vostre accés a la informació que us interessa? 1, moltes dificultats, fins a 4, molt bé.

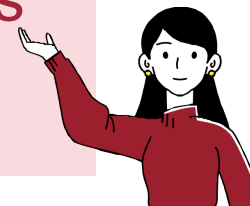


La informació més accessible prové dels espais dels centres educatius i podrien ser un bon canal per guiar a les famílies en la trobada d'informació que impulsi la participació en activitats al territori.

Resum enquestes a famílies.

Per quines vies us arriba la informació d'activitats educatives, culturals o formatives del territori.

1, poc i fins a 4 molt.



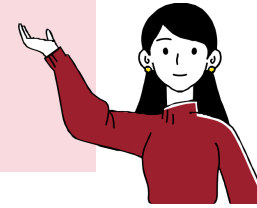
Pla local d'EDUCACIÓ DE SITGES

	1	%	2	%	3	%	4	%
Whatsapp famílies escola	46	18,7	51	20,7	74	30,1	75	30,49
Direcció centre educatiu	34	13,9	68	27,8	95	38,8	48	19,59
Web o XXSS Ajuntament	55	22,6	68	28,0	80	32,9	40	16,46
Revistes municipals	156	67,8	48	20,9	19	8,26	7	3,043
Boca a boca	30	12,3	78	32,0	90	36,9	46	18,85
Altres mitjans	106	52,0	49	24,0	27	13,2	22	10,78

La via més utilitzada són els **centres educatius**, grups de **WhatsApp de les famílies** de l'escola i la **Direcció del Centre**. La tercera via són el **boca a boca** i la quarta les **webs municipals** i les **xarxes** socials locals. Poc valorades són les revistes municipals.

Resum enquestes a famílies.

Espai lliure d'aportacions



És molt interessant la lectura del darrer apartat de l'enquesta de Famílies. Molts i variats són els temes tractats. A nivell anecdòtic s'apunten a continuació els temes que més es repeteixen o comenten:

- La manca o deixadesa dels parcs infantils
- La manca de neteja a la vila
- La manca o mediocritat de les zones esportives
- La manca de castellà a les aules
- Vila poc integrador
- a amb la gent que hi ve a viure
- El Sitges turístic per davant del sitges de les persones
- Manca de lleure educatiu de qualitat

Pla Local d'Educació de Sitges

Amb el suport de la Diputació de Barcelona

Assessorament: Fundació Francesc Ferrer i Guàrdia

Icones: Canva

Regidoria d'Educació. Ajuntament de Sitges

Data d'edició: Juliol 2024



**Diputació
Barcelona**

Àrea d'Educació,
Esports i Joventut



Pla local d'EDUCACIÓ DE SITGES